

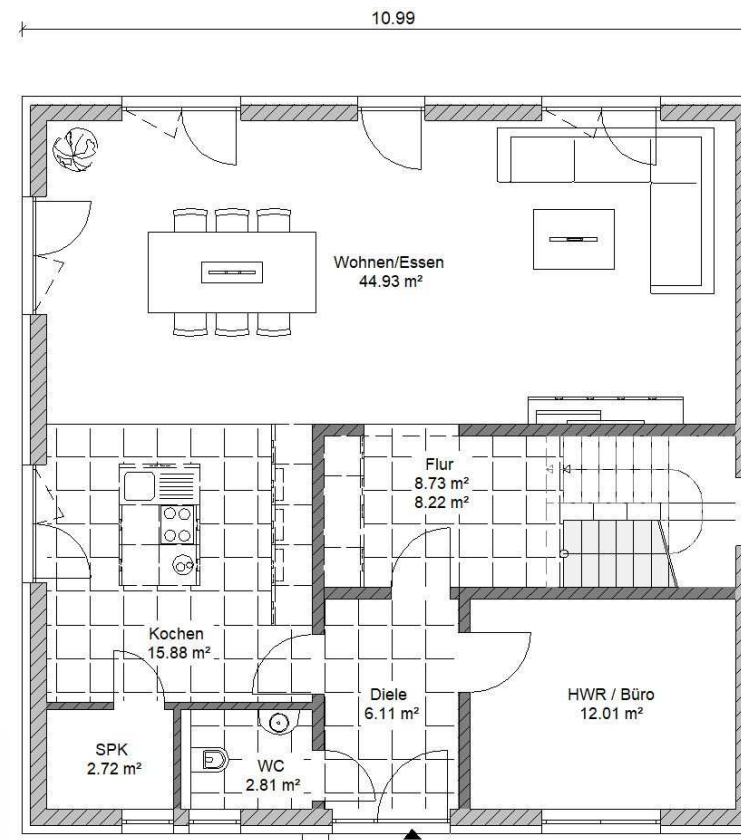


BeBa Modern 3

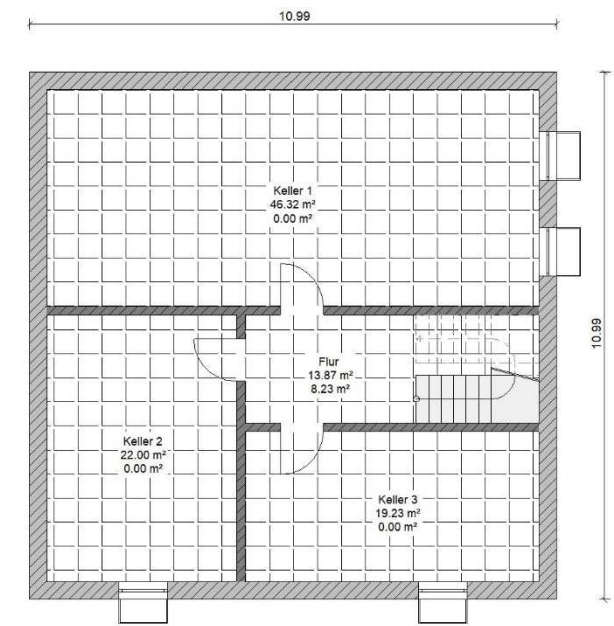
Das Erdgeschoss verfügt über einen offen gestalteten Wohn- und Essbereich mit angrenzender Speise-/Abstellkammer, eine Diele am Eingang mit Gäste-WC und einen Hauswirtschaftsraum. Durch eine Galerie mit bodentiefem wird ein optimal lichtdurchfluteter Flur erreicht. Im Obergeschoss befindet sich das Elternschlafzimmer mit Ankleide, zwei großzügig geschnittene Kinderzimmer, sowie ein Bad.



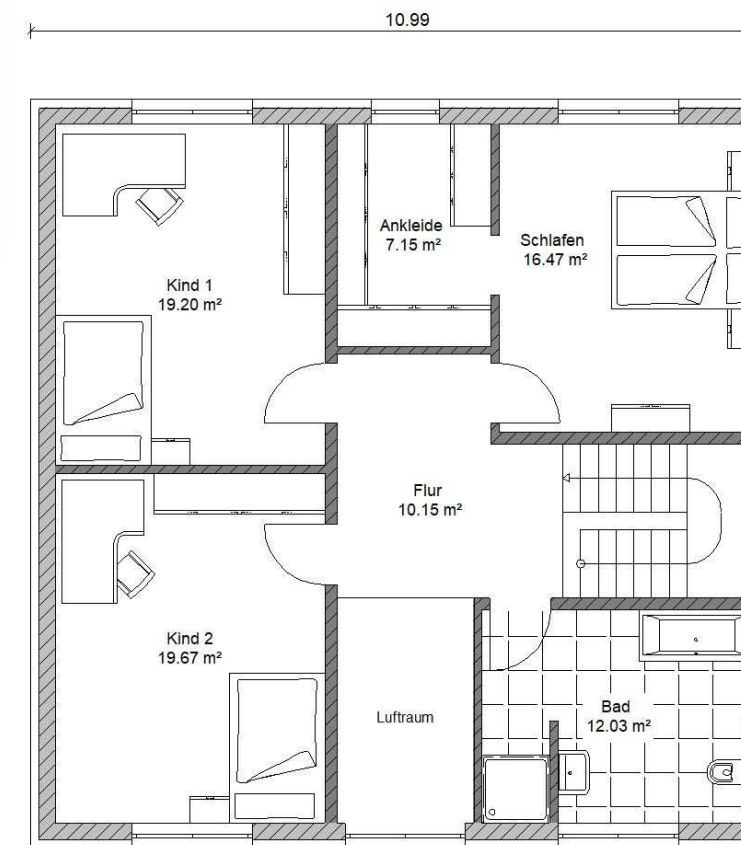
Wir bieten Ihnen unser schlüsselfertiges "BeBa Modern – 3" mit einer Wohnfläche von 177,35 m<sup>2</sup>, gemäß den abgebildeten Grundrissen an.



Erdgeschoss



optional mit Keller



Dachgeschoss

