



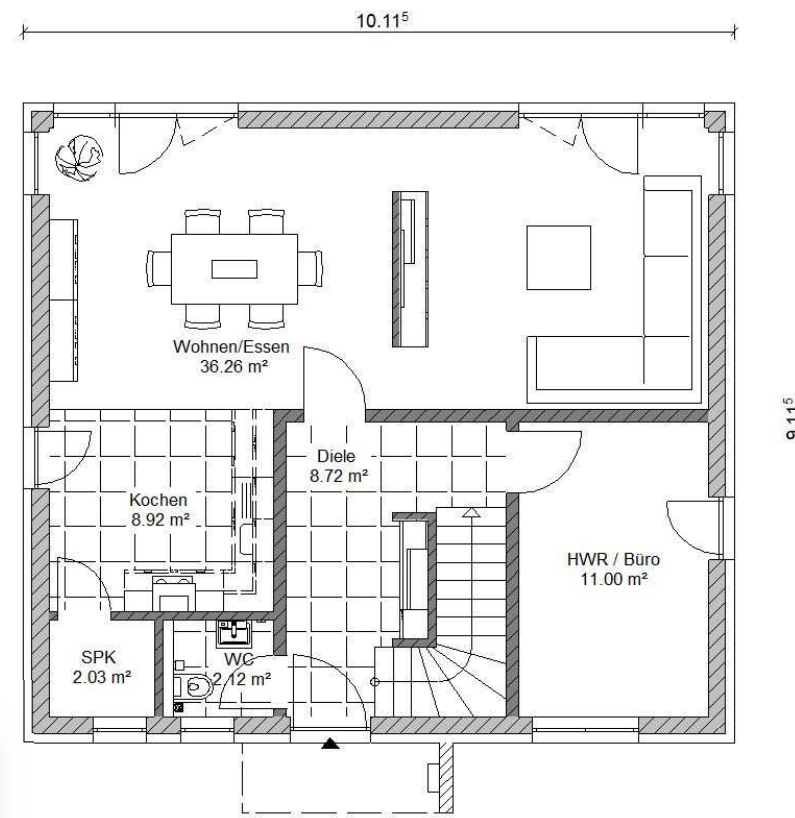
BeBa Flex

Dieses Haus zeichnet sich durch eine flexible Gestaltung der Dachform aus, welche sich zugleich den verschiedensten Baustilen und den unterschiedlichsten Wünschen und Vorgaben der Bauherren anpasst. Zusätzlich zum Pultdach kann es mit einem Flachdach oder einem Walmdach angeboten werden

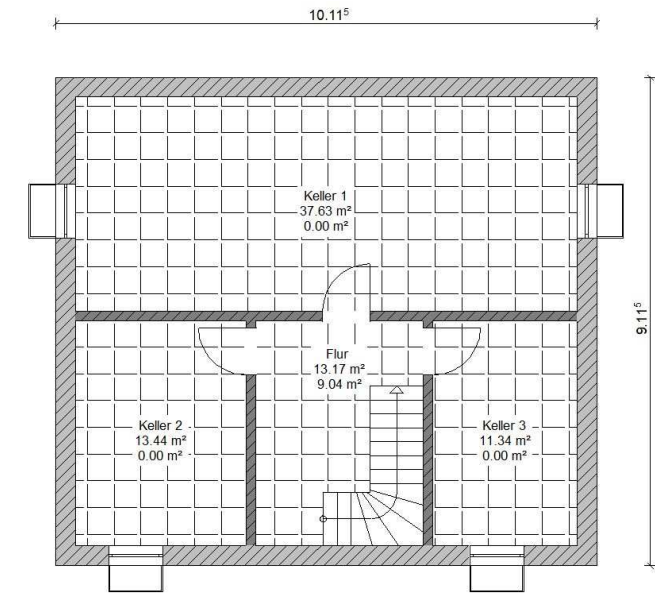
Das Erdgeschoss verfügt über einen offen gestalteten Wohn-, Ess- und Kochbereich mit angrenzender Speisekammer, eine großzügige Diele mit Garderobe und angrenzendem Gäste-WC und einen Hauswirtschaftsraum. Im Obergeschoss befindet sich das Elternschlafzimmer, zwei großzügig geschnittene Kinderzimmer und ein Bad.

Beese & Bausch
Massivhaus GmbH
SCHLÜSSELFERTIG BAUEN:
 Von der Planung bis zum fertigen Objekt

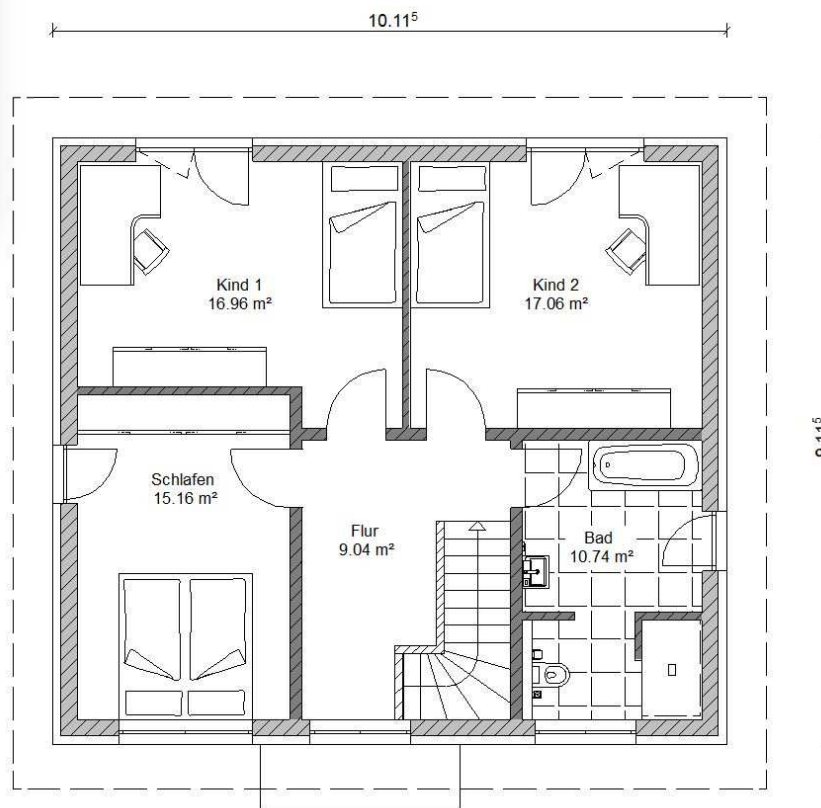
Wir bieten Ihnen unser schlüsselfertiges "**BeBa Flex**" mit einer Wohnfläche von 138,01 m², gemäß den abgebildeten Grundrissen an.



Erdgeschoss



optional mit Keller



Dachgeschoss

